

Diabète : ce qu'il faut savoir

Symptômes



Toujours faim



Toujours fatigué



Soif accrue



Mictions fréquentes



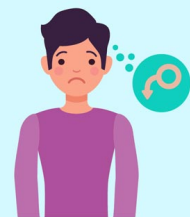
Nausée



Vision trouble



Perte de poids



Problèmes sexuels



Cicatrisation lente

Complications



Problème rénal



Pied diabétique



maladies
cérébro
vasculaires



Neuropathies



Problème à
la rétine



Complications
cardiovasculaires

Traitements



Médicaments



surveillance
de
la glycémie

Injection d'insuline



Préventions



Alimentation saine



Conserver
un poids santé



Limiter
certains aliments



Exercice physique



Ne pas fumer



Penser
au dépistage

**Vérifiez
votre glycémie**



<https://www.equilibrermond diabete.fr/>



©pajeConnects